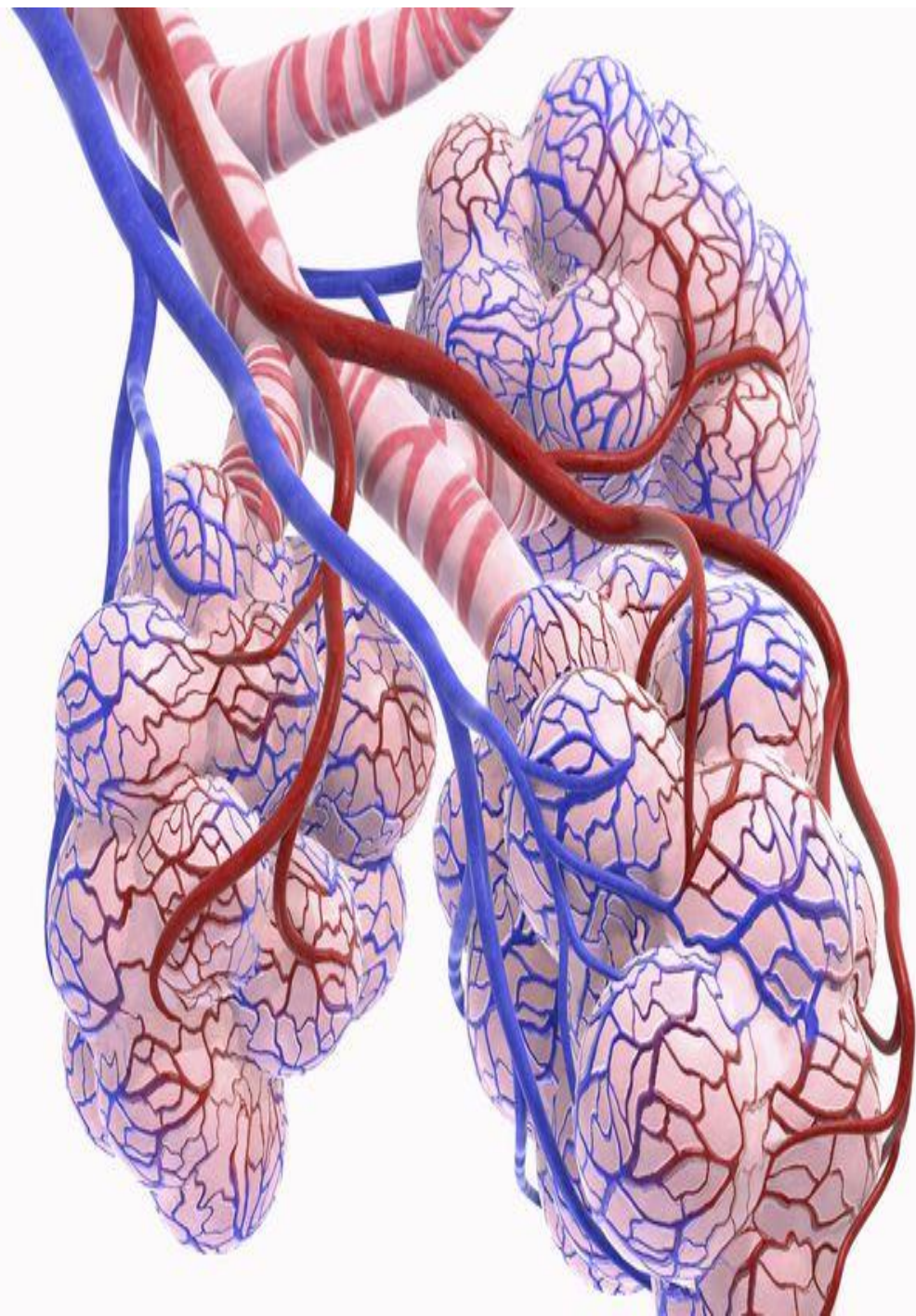
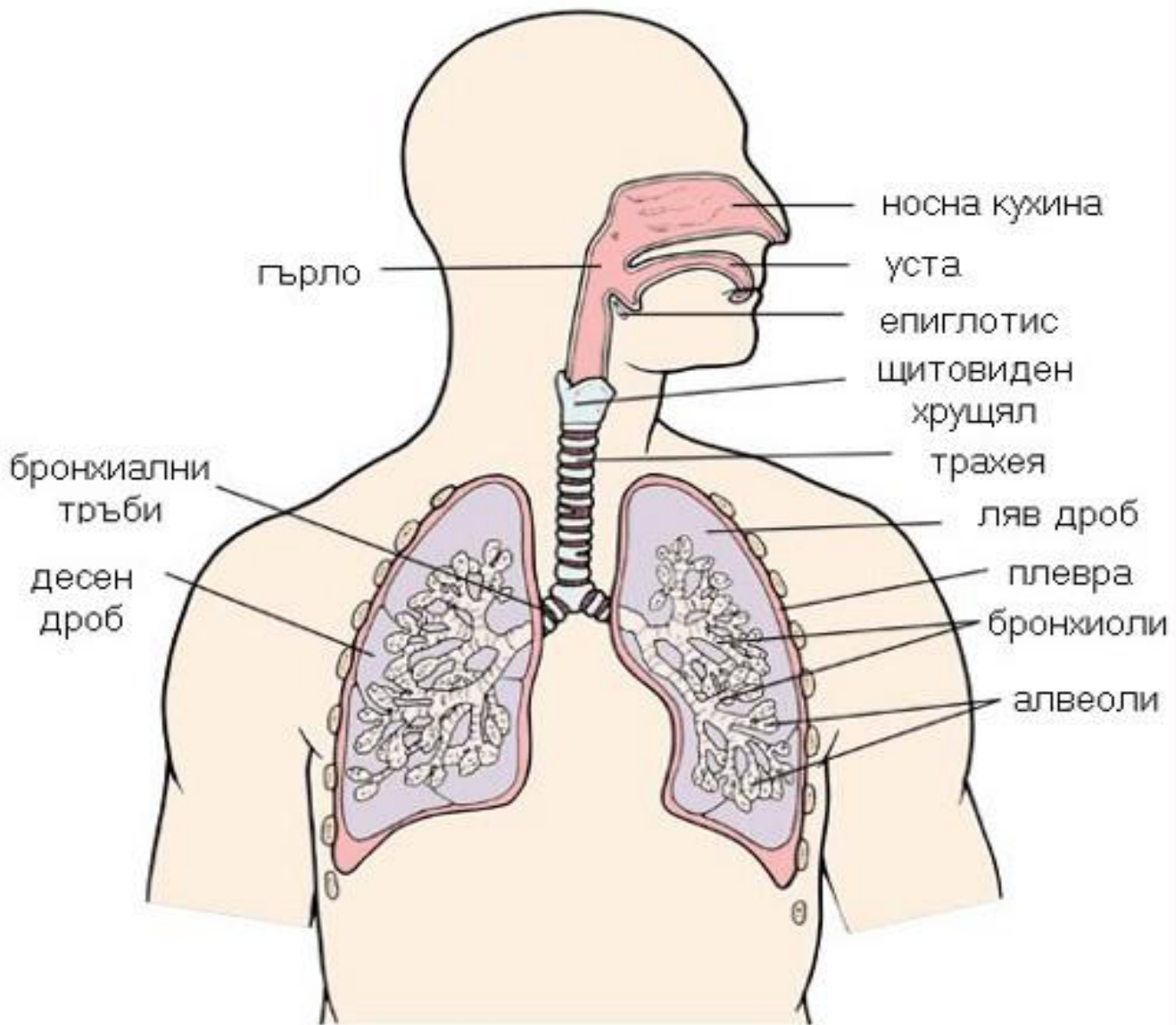


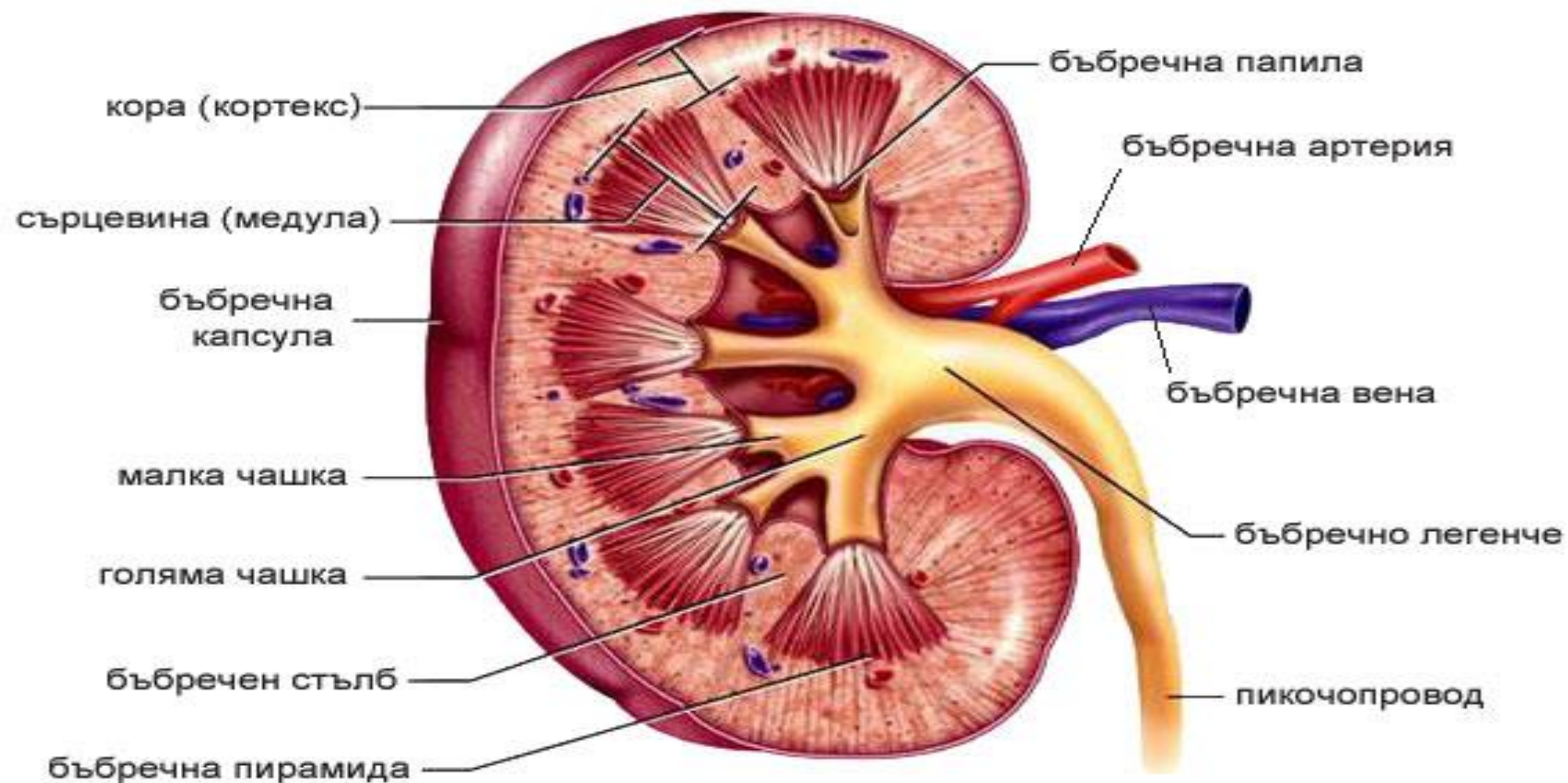
Choveschoto tqlo

**Selmina Baskova 5klas**









Хрестоцветни растения от семейство

Устна

Врата

Къпанявица

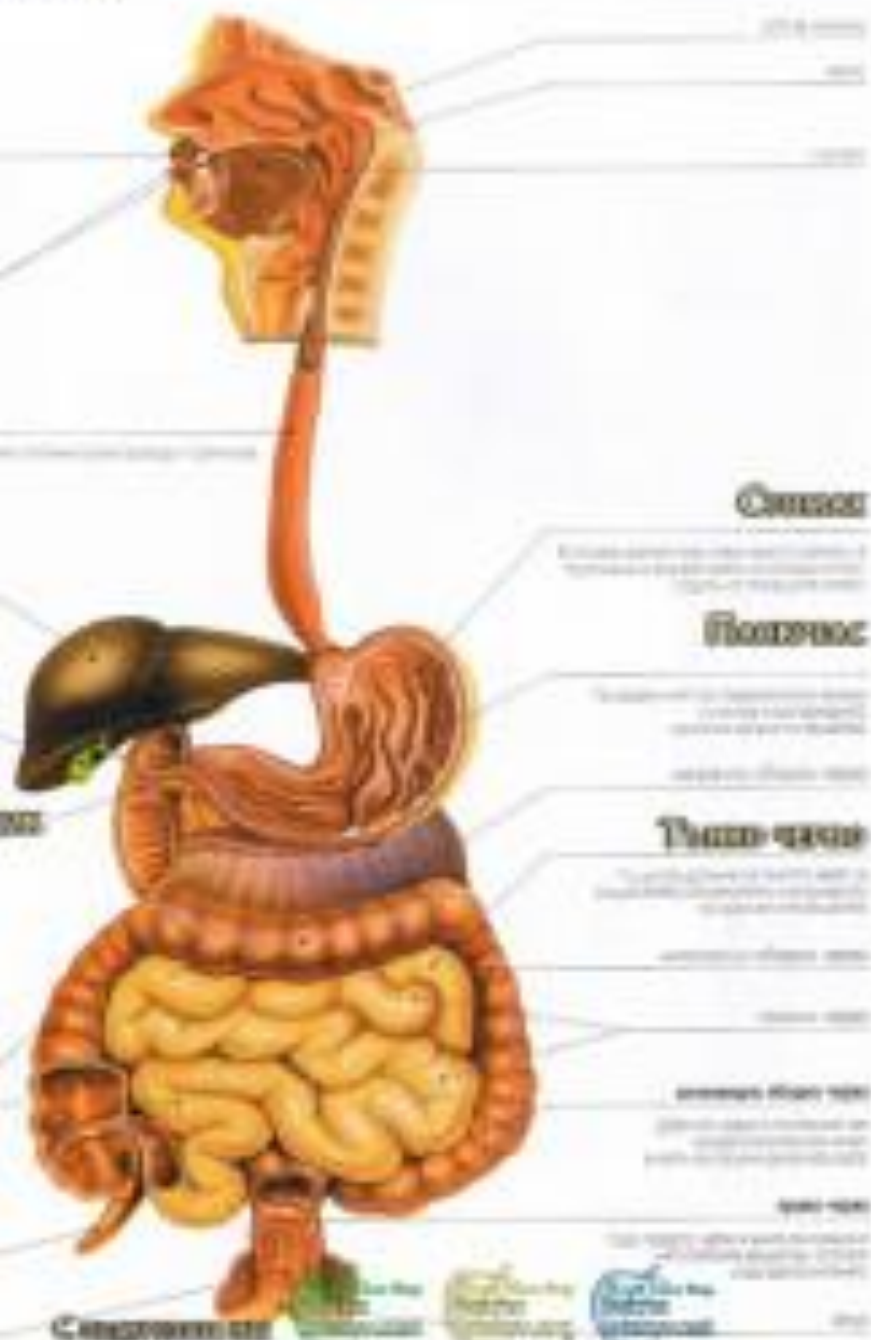
Чревен дроб

Жлъчни мехур

Дванадесетопалачинна

Вантален дроб

Сърце



Подезична кост, (Os hyoideum)

Надгръклянник, (Epiglottis)

Membrana thyrohyoidea

Щитовиден хрущял

Ligamentum cricothyreoideum

m. cricothyroideus

Пръстеновиден хрущял

Трахея





# Женска отделителна система





